

DYNAMIC SOCIAL WALL KONZEPT NAYOKI X SPORTALM.

WIR VERSTEHEN DICH.

 NAYOKI DIGITAL MARKETING GROUP

MEDIA.

PERFORMANCE DNA

CONTENT & CREATION.

PERFORMANCE.

INFLUENCER.

DATA.



AGENDA.

- 1 Kurzvorstellung Sportalm Kitzbühel
- 2 Kurzvorstellung Nayoki
- 3 Konzept Dynamic Social Wall
 - 3.1 *Konzeptbeschreibung*
 - 3.2 *Konzept-Vorbereitung*
 - 3.3 *Technische Umsetzung*
 - 3.4 *Einbindung im Newsletter*
 - 3.5 *Dynamisierung*
 - 3.6 *Zielsetzung / Mehrwert*



KURZVORSTELLUNG SPORTALM KITZBÜHEL.

KURZVORSTELLUNG SPORTALM.



ÜBER SPORTALM

Die Sportalm Kollektionen spiegeln das besondere Lebensgefühl von Kitzbühel wieder. Hier verbinden sich Internationalität und Regionalität. Für Frauen, die Sportalm lieben, passen Ursprünglichkeit und Weltgewandtheit ganz selbstverständlich zueinander.

“ Am besten trifft es der Name der **Familie Ehrlich**:
Aufrichtig und mit Hingabe das machen, was man liebt.
Mode mit **Herzblut** eben.

KURZVORSTELLUNG SPORTALM.

SPORTALM NEWSLETTER

- Zusammenarbeit mit Nayoki seit August 2021
- ESP-Tool: Maileon
- Newsleterversand 2x wöchentlich an ca. 30k aktive Abonnenten
- Ansprechpartner bei Sportalm Kitzbühel für Performance Marketing Strategien:
 - Christina Mohr, Head of E-Commerce, seit Januar 2021
 - Livia Vick, E-Commerce Managerin, seit Oktober 2020





KURZVORSTELLUNG NAYOKI.



NAYOKI DIGITAL MARKETING GROUP

UNSERE GESCHICHTE.

2004



Gründung der
Nayoki Interactive
Advertising GmbH

2008



Konzernzugehörigkeit
arvato Bertelsmann

2014



Inhabergeführte
Agentur & Aufbau der
Nayoki Group

2016



Gründung
addfame GmbH

2018



Gründung
Nayoki Mediaplus
GmbH & Co. KG

NAYOKI – WIR VERSTEHEN DICH.

WIR SIND EINE DER FÜHRENDEN INHABERGEFÜHRTEN DIGITAL MARKETING AGENTUREN



NAYOKI

Agentur für digitales Business – von der ersten kreativen Idee bis zur gesamten Kampagne.

addfame

Agentur für Influencer und Social Media Marketing – für authentische, kreative und erfolgreiche Kampagnen.

NAYOKI MEDIAPLUS

Full Funnel Mediaagentur – alles digital, alles messbar, alles integriert aussteuerbar.

SOFTFACTS.

Süßester
Agentur-Hund



> 140 Mio.
versendete
Newsletter
im Jahr 2021

Kreativitätslevel = extrem hoch

≈ **5000**

Influencer
Kooperationen
pro Jahr



> **150** zufriedene Kunden

Schönste Aussicht in München

Langjährige Zusammenarbeiten von
über 15 Jahren



Top-Arbeitgeber Mittelstand 2020 & 2021

4

bunte Sitzbälle kullern
durch unser Office

Innovativste
Mediaagentur in
Deutschland
(RECMA)

0,47

Päckchen Kaffee werden pro Woche
pro Kopf konsumiert

4-stellige
Fanzuwächse
pro Monat



12

Sprachen
glauben wir zu
können

≈ **80**

Texte werden pro Monat verfasst



viele Ideen

UNSERE REFERENZEN.

FOOD & FMCG



GESUNDHEITSWESEN & GEMEINNÜTZIGES



FASHION, LIFESTYLE & BEAUTY

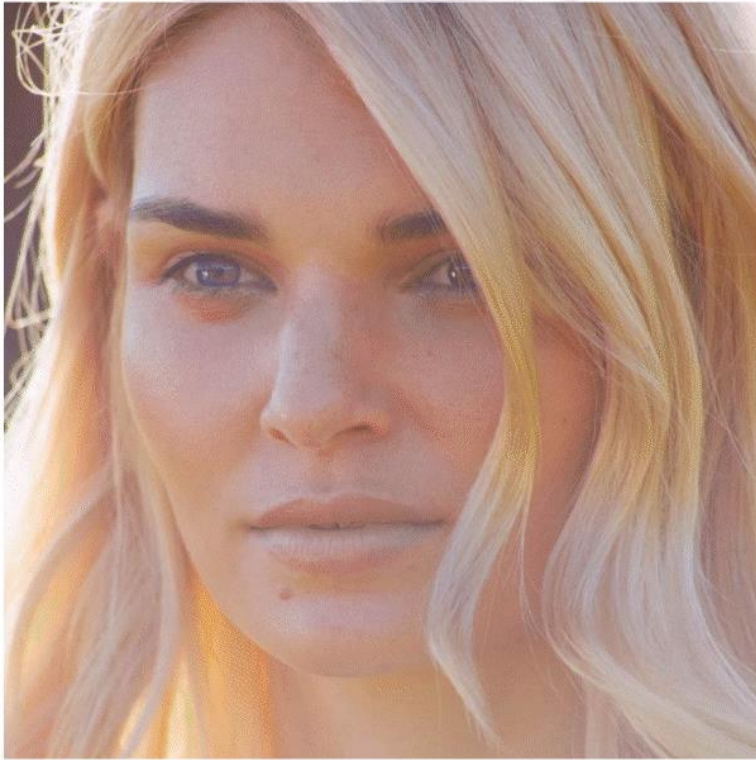


WIRTSCHAFT & TECHNIK



TOURISTIK, VERLAG & AUTOMOBIL





KONZEPT DYNAMIC SOCIAL WALL.

KONZEPT DYNAMIC SOCIAL WALL.

KONZEPTBESCHREIBUNG



Integration einer dynamischen Social Wall – bestehend aus Social Media Posts – welche live im Newsletter angezeigt wird.

Problemstellung: Eine echte Social Wall wie auf Webseiten kann in Newsletter nicht eingesetzt werden, da hier Javascript nötig wäre. Bisher war daher nur eine statische Social Wall im Newsletter möglich, das heißt die Bilder und Texte werden beim Erstellen der Newsletter fest eingebunden und spiegeln dann nur den Stand dieses Zeitpunkts wider.

KONZEPT DYNAMIC SOCIAL WALL.

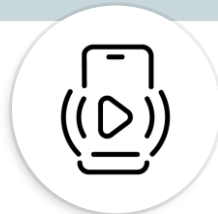
KONZEPTBESCHREIBUNG



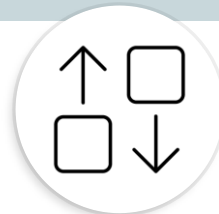
Unsere Lösung: Wir ziehen uns über die Meta-API immer die Live Inhalte des Social Media-Kanals und speichern die Bilder auf unserem CDN Server. Im Newsletter werden feste Bild-URLs referenziert und immer die in dem Moment des Aufrufs gültigen Inhalte vom CDN ausgespielt.

Dadurch verhält sich die Social Wall wie eine Live-Einbindung auf einer Website mit dynamischen Inhalten, anstatt statischer Inhalte.

Texte aus den Postings werden dabei automatisch als Bildpersonalisierung den Bildern auf unserem CDN hinzugefügt und sind damit ebenfalls immer aktuell. Durch Parametern an den Bildlinks können passende Posts (z.B. zum Newsletter-Thema oder angegebenen Interessen) durch entsprechende Hashtags referenziert und personalisiert ausgespielt werden.



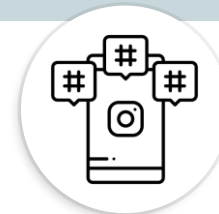
Live



Dynamisch



Interessen-
orientiert

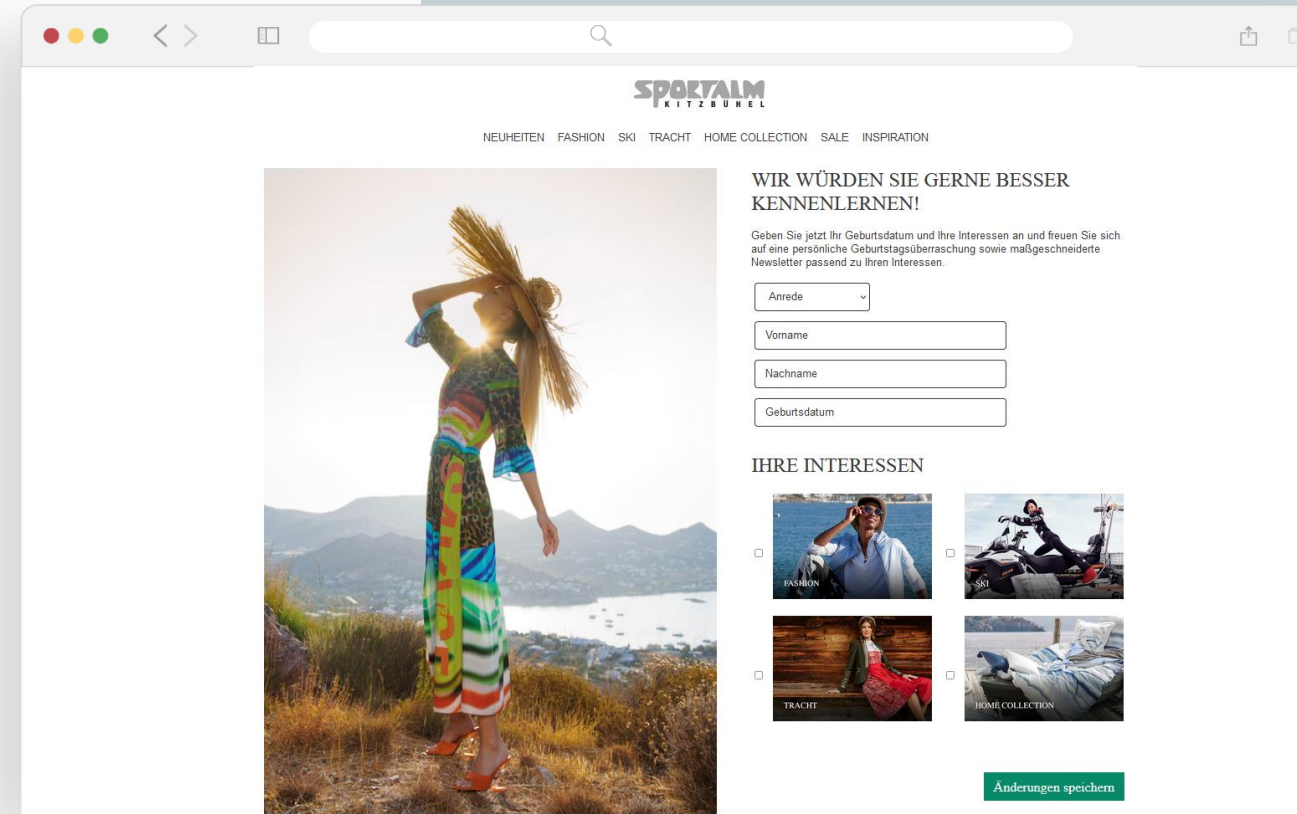


Personalisiert

KONZEPT- VORBEREITUNG.

EINBINDUNG PREFERENCE CENTER

- Um die Dynamic Social Wall interessenbasiert auszuspielen, werden die Kundeninteressen abgefragt
- Zur Abfrage der Kundeninteressen wurde ein Preference Center auf der Website integriert:
https://feeds.nayoki.de/sportalm/preference_center/
- Im Preference Center können die Interessen FASHION, SKI, TRACHT und HOME COLLECTION angegeben werden
- Die Angabe der Interessen wird in den Kontaktprofilen in Maileon gespeichert
- Über Parameter an den referenzierten Bildlinks werden passende Posts innerhalb der Dynamic Social Wall zu den angegebenen Interessen angezeigt



KONZEPT- VORBEREITUNG.

VERSAND EINES INTERESSEN-MAILINGS

- Zusätzlich zum Preference Center wird zur Abfrage der Interessen der Kontakte innerhalb der mehrstufigen Willkommensstrecke ein Interessen-Mailing 10 Tage nach der Newsletter-Anmeldung versendet
- Das Interessen-Mailing wird nur an Kontakte versendet, welche noch keine Interessen angegeben haben
- Die angegebenen Interessen können die Kontakte jederzeit im Preference Center anpassen, in welches sie über einen Link in jedem Newsletter-Footer zur Änderung ihrer Daten gelangen



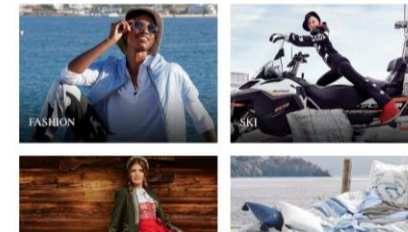
Liebe Kundin,

wir würden Sie gerne besser kennenlernen.

Geben Sie jetzt Ihre Interessen an, um künftig passende Informationen, Angebote und Inspirationen per E-Mail zugesendet zu bekommen. Wenn Sie uns Ihr Geburtsdatum mitteilen, erwartet Sie an Ihrem Geburtstag eine persönliche Überraschung.

Wir freuen uns, von Ihnen zu hören!
Ihr SPORTALM Kitzbühel-Team

[JETZT INTERESSEN ANGEBEN](#)



KONZEPT- VORBEREITUNG.

REGELWERK FÜR SOCIAL MEDIA POSTINGS

- Damit die Social Media Posts passend zu den Newsletter-Themen und den Interessen der Kontakte dynamisch ausgespielt werden können, werden entsprechende Hashtags in den Postings vorausgesetzt
- Die Hashtags müssen den Parametern an den referenzierten Bildlinks entsprechen
- Pro Posting wird sich an einem Hashtag-Regelwerk orientiert, welches in maximal 4 Hashtags die Möglichkeit gibt, anhand dessen den Post in den Newsletter zu ziehen

BEISPIEL-REGELN

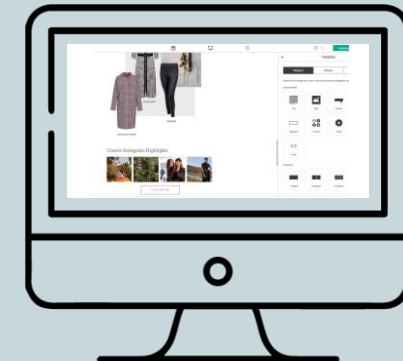
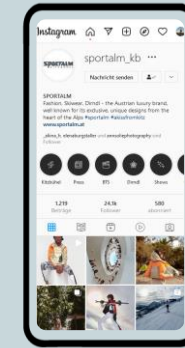
- Hashtags um interessenbasiert zu ziehen: #fashion #ski #tracht #homecollection
- Hashtags um themenbasiert zu ziehen: #kollektionsname (z.B. #savagebright) #newin #category (z.B. #jackets) #festiveseason #cozystyles



TECHNISCHE UMSETZUNG.

LIVE DATAFLOW

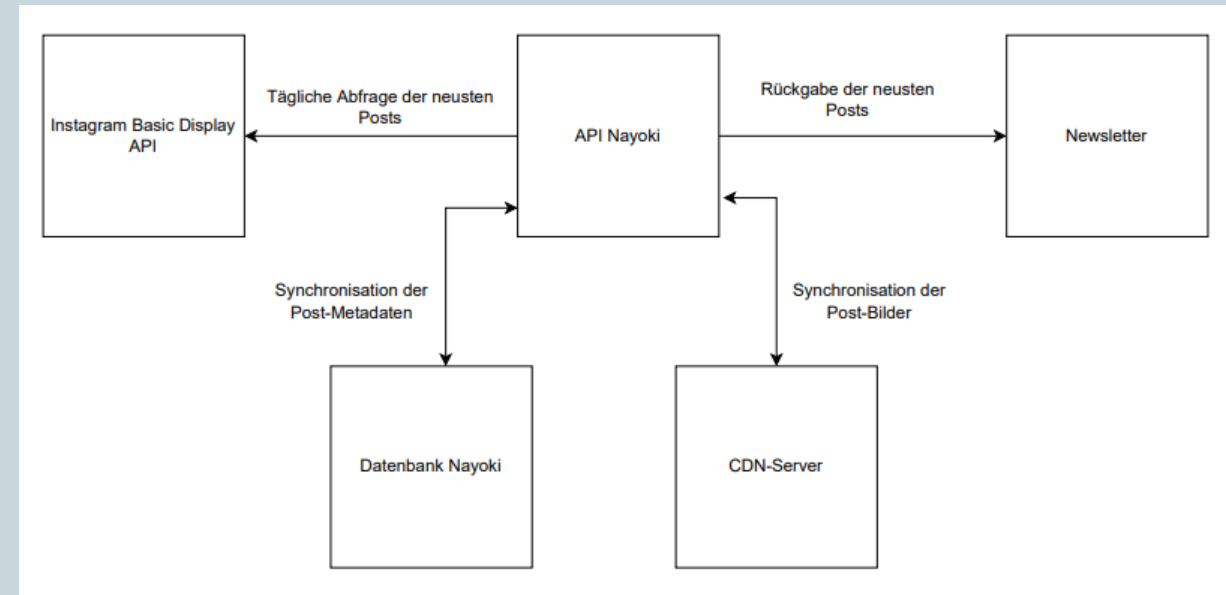
- Die neusten Social Media Posts werden live über die Instagram Basic Display API in unsere Datenbank gezogen.
- Dabei werden die Bilder auf einem CDN-Server gespeichert, um eine reibungslose Anzeige beim Empfänger der Mail zu gewährleisten.
- Über die in den referenzierten Bildern eingebundenen Links im Newsletter wird das gewünschte Bild mit den notwendigen Informationen aus der Datenbank zurückgegeben.
- Die Filterung der Posts erfolgt über Parameter am Link, welche den verwendeten Hashtags der Posts entsprechen. Sollte kein Post mit den „Hashtag-Parametern“ übereinstimmen wird der neuste Post als Fallback zurückgegeben.
- Bei diesem Prozess wird auch die jeweilige Position des Posts in der Mail berücksichtigt, so dass an der zweiten Stelle als Fallback das zweitneuste Bild zurückgegeben wird. Somit werden doppelt angezeigte Posts innerhalb einer Mail vermieden.



TECHNISCHE UMSETZUNG.

LIVE DATAFLOW

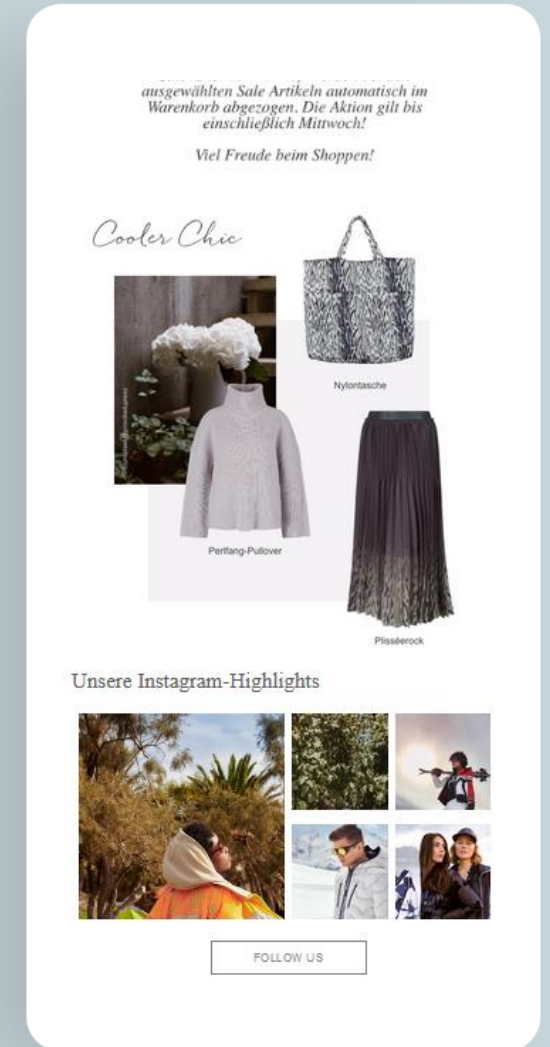
- **Zusatzinfo:** Da es sich in diesem Konzeptbeispiel um einen Fast-Fashion Kunden handelt, kann es sein, dass Outfits von älteren Posts nicht mehr erhältlich sind → daher werden nur Posts aus den letzten 6 Wochen berücksichtigt, ältere Posts werden automatisch aus der Datenbank entfernt und in den Mailings durch neue ersetzt.
- **Besonderheit:** Die Posts werden live über die Basic Display API gezogen und auf unserem CDN abgespeichert. Somit können über die referenzierten Bildlinks die Posts auch live in den Newsletter gezogen werden, auch nach Versand des Mailings → im Newsletter werden immer die neusten und relevantesten Inhalte angezeigt, egal wann dieser geöffnet wird.



EINBINDUNG IM NEWSLETTER.

SOCIAL WALL MODUL

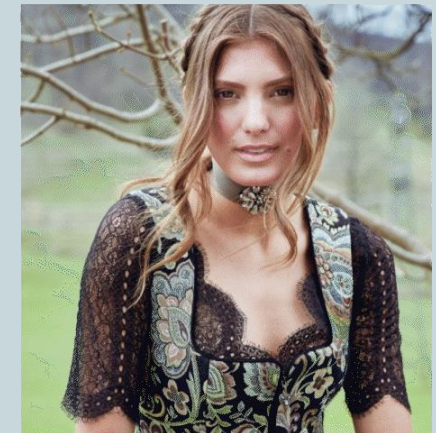
- Das Modul der Social Wall wird bei Sportalm Kitzbühel in jedem Newsletter oberhalb des Footers fest integriert.
- Das Layout der Social Wall kann je nach Newsletter-Layout und Template des Kunden variieren, die Anzahl der angezeigten Posts ist hierbei unbegrenzt.
- Es kann sowohl nur das Bild als auch Bild inklusive Text als Bildpersonalisierung ausgespielt werden. Dabei wird auch der Text immer live abgespeichert und ausgespielt.



DYNAMISIERUNG.

AUSSPIELLOGIK

- Die Posts der Dynamic Social Wall können auf unterschiedliche Weise dynamisch angezeigt werden, z.B.:
 - Je nach Interessen der Kontakte
 - Passend zum Newsletter-Thema
 - Die beliebtesten Posts auf Social Media
 - Die neusten Posts auf Social Media
- In Trigger-Mails empfiehlt es sich, die Social Wall basierend auf der Interessensangabe der Kontakte auszuspielen, um Aufmerksamkeit für weitere Kanäle mit Hilfe des Interesses zu schaffen
- Bei Kontakten ohne Interessensangabe wird ein Fallback der neusten Social Media Posts angezeigt
- In Newslettern empfiehlt es sich, die Social Wall basierend auf den jeweiligen Newsletter-Themen auszuspielen, um weitere Inspirationen zu geben und damit den Abverkauf zu fördern



ZIELSETZUNG / MEHRWERT.

REICHWEITE SCHAFFEN



Klickraten erhöhen
und damit auch die
Conversion rate



Multichannel-Fokussierung
→ mehr Awareness für
andere Kanäle schaffen und
damit die Kaufkraft erhöhen



Kanalübergreifend gezielt
ansprechen & Relevanz der
Inhalte steigern durch
personalisierte Ausspielung

MESSWERTE



Steigerung der Social Media
Follower seit Integration der
Social Wall



Steigerung der
Newsletter-Klickrate &
der Conversion Rate



VIELEN DANK

Nayoki Digital Marketing Group
Birkenleiten 41 | 81543 München

WIR VERSTEHEN DICH.



NAYOKI DIGITAL MARKETING GROUP